



innovative technology.



ITNS-400

MODE D'EMPLOI

Index

I. Déballage du ITNS-400	1
II. Installation du film dans le détenteur	2
III. Connexion du ITNS-400	6
IV. Installer application groupée	7
V. Utilisation du ITNS-400	11
VI. Présentation de l'interface à utilisateur	15
VII. Spécifications	22
Annexe : Nettoyage ITNS-400	

I. Déballage du ITNS-400



ITNS-400



CD-ROM



Titulaire Film négatif



Titulaire film diapositif



Pinceau propre



Mode d'emploi



Guide d'Installation Rapide

NOTE

- ✧ Nous recommandons fortement d'utiliser un endroit propre, sec, coton-tige non-alcoolisées à insérer dans la fente scanner de film et nettoyer la surface du verre périodiquement pour produire une image claire.
- ✧ S'assurer que tous les films négatifs, diapositives et films plateaux couverts sont exempts de poussière et la saleté avant de l'insérer dans le ITNS-400, car cela pourrait affecter la qualité d'image lors de la numérisation.
- ✧ Lors du nettoyage des films, s'il vous plaît utilisez un purgeur professionnel recommandé dans un magasin photo pour éviter d'endommager ou de vieux films précieux.

II. Installation du film dans le support

Installez la glissière dans le détendeur:

1. Ouvrez le détendeur de diapositives comme illustré.



2. Glisser les diapositives dans la fente lame.



3. Fermez le porte-film.



Installez le négatif du film dans le détenteur:

1. Ouvrez le détenteur de film comme illustré.



2. Installez le film négatif dans la fente de film.
3. Fermez le détenteur de film.



NOTE

- ✧ Pour éviter l'image miroir, suivre les numéros de série (de gauche à droite) sur le dessus du film quand vous installez un film négatif dans le détendeur.



Figure 1

- ✧ Si l'image est à l'envers [voir fig. 2], l'image peut être corrigée par permanence "Rotation" de fonction dans l'outil de numérisation d'image après la capture [voir fig. 3].



Figure 2

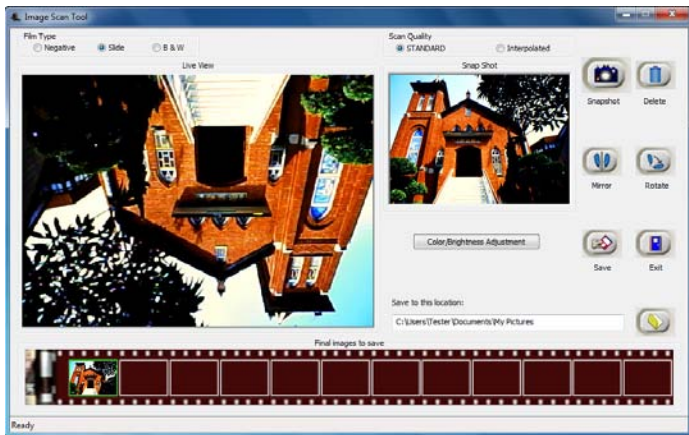
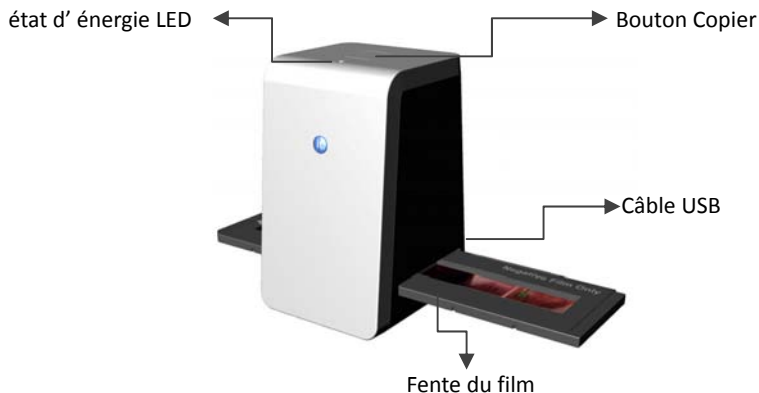
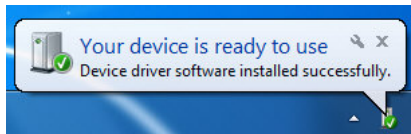


Figure 3

III. Connexion du ITNS-400

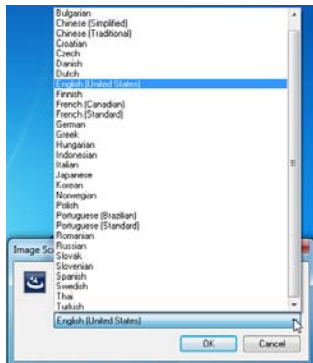
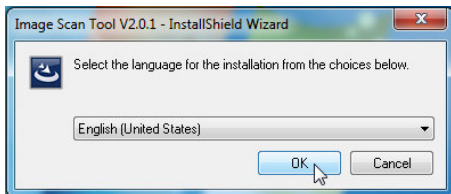


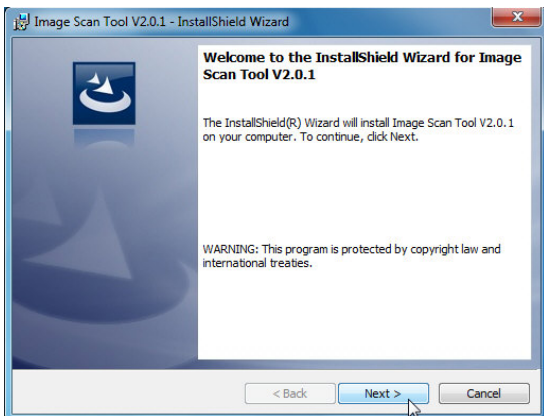
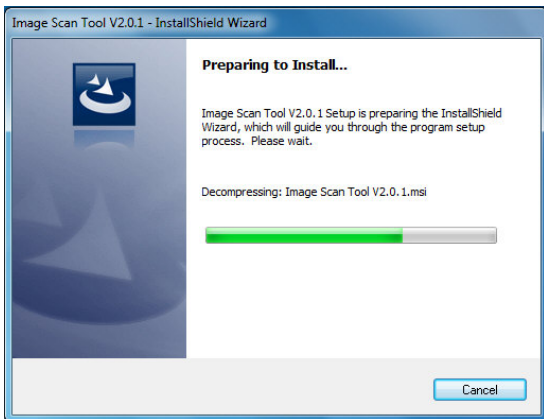
Branchez le câble USB à l'ordinateur sans installer de pilote nécessaire. Lorsque l'icône état apparaît dans votre barre des tâches Windows, il déclare «Votre appareil est prêt à utiliser». Vous pouvez maintenant commencer à utiliser le scanner.

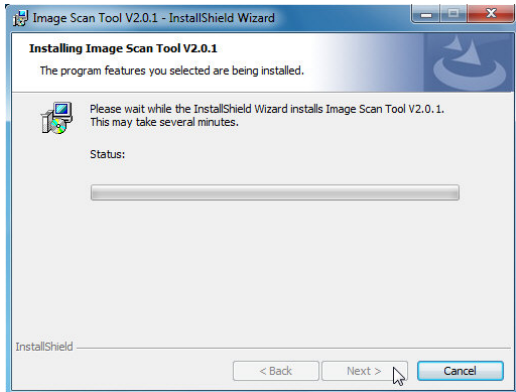
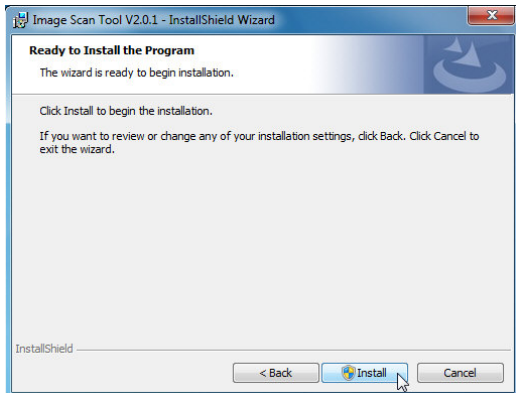


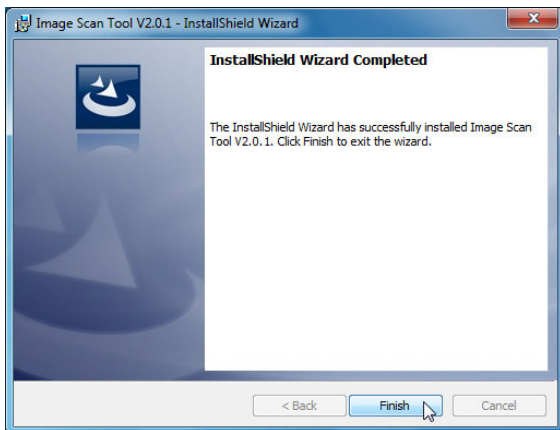
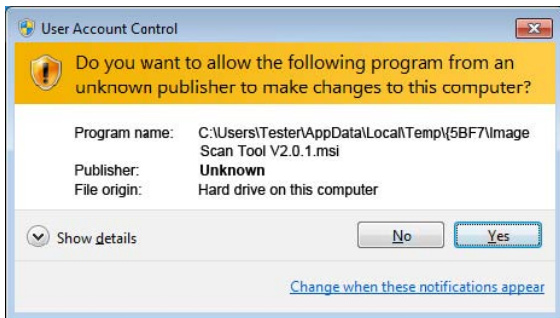
IV. Installer application groupée

Le paquet livré avec un Convivial et facile à utiliser qui possède des fonctions pour capturer, enregistrer, supprimer, miroir, rotation et d'exposition et de contrôle des couleurs. S'il vous plaît suivez les étapes pour terminer l'installation de l'application.









V. Utilisation du ITNS-400

1. Mettez un film dans le détenteur film.



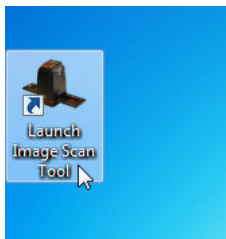
2. Insérez le support dans ITNS-400.



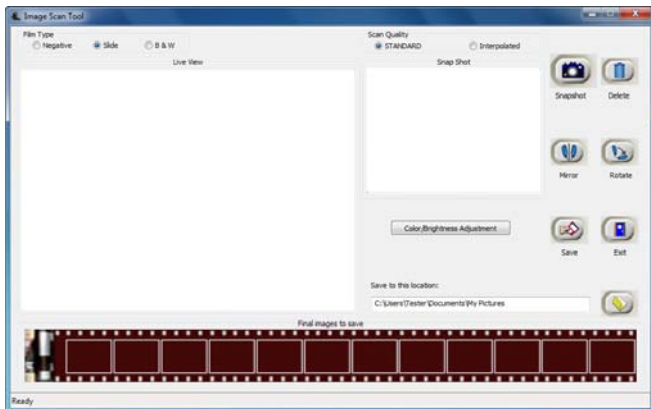
3. Vérifiez que le câble USB est connecté aux ITNS-400 et le PC.



4. Sur le bureau double-cliquez sur L' icône "Lancer l'outil de numérisation d'image".



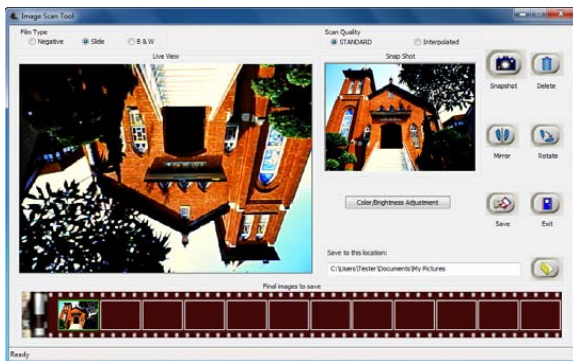
5. Cliquez sur "outil d'analyse d'image" pour entrer dans l'interface d'utilisation ci-dessous.



6. Appuyer le bouton "Copier" difficile à capturer l'image à stocker sous forme de vignettes.



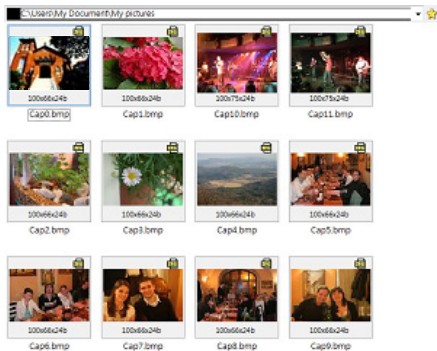
7. Cliquez sur la fonction du miroir, rotation, contrôle des couleurs et la luminosité afin de modifier l'image désirée.



8. Appuyez sur Enregistrer pour enregistrer les images capturées sur le disque dur. L'image vue dans la vignette fenêtre est vidée une fois sauvée.

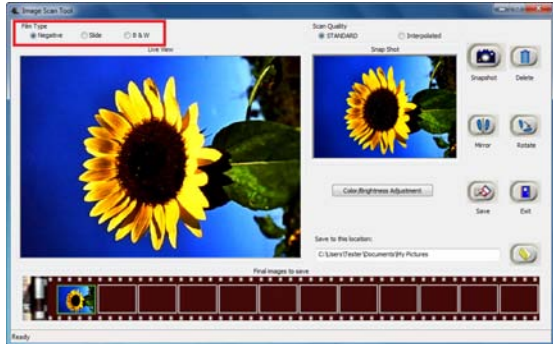


9. Récupérer les images enregistrées sur le disque dur d'un nouvel examen et éditer.



VI. Présentation de l'interface utilisateur

La première étape est toujours de sélectionner le type de film.



Négative



Faites glisser



B & W



L'utilisateur peut soit cliquer sur "Snapshot" icône ou appuyer sur le bouton tactile durs clés "Copier" pour capturer des images. Les images capturées seront d'abord stockés dans la barre des miniatures. Un total de 12 images miniatures sont capables de stocker dans le bar.



Touch button

Le contrôle de l'image, miroir, rotation, couleurs et la luminosité dans l'outil de numérisation d'image est prévisualisé instantanément dans la fenêtre Snap Shot.

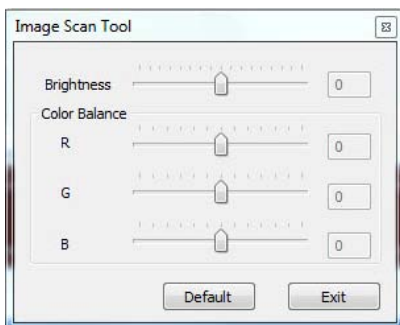
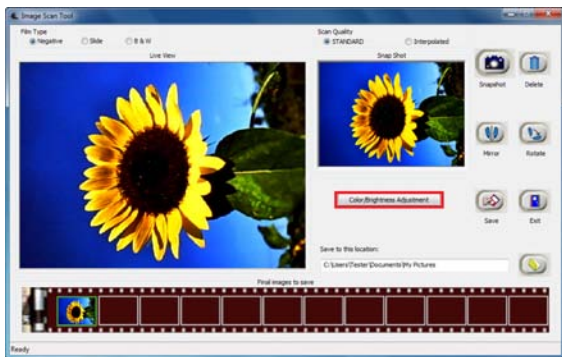
Appuyez sur l'icône "Miroir" pour retourner l'image Live View pour visualiser sur la fenêtre Snap Shot.



Ou appliquer la fonction Rotation en appuyant sur l'icône "Rotation". L'image sera en rotation en 90 degrés dans le sens d'un simple clic, continuer jusqu'à la position préférée est réglé.



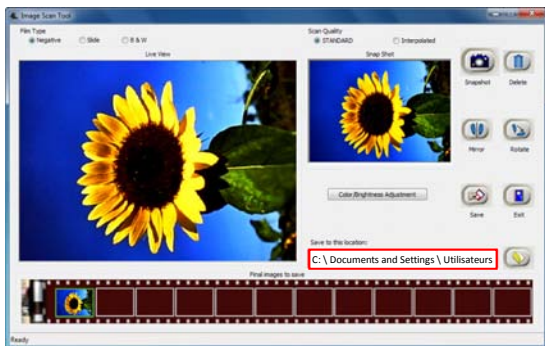
Pour régler manuellement la luminosité de l'image et du niveau de couleur, cliquez sur l'icône « Couleur / réglage de la luminosité ». Une fenêtre pop-up contenant barre de luminosité et de couleur R, G, B barre apparaîtra sur l'écran. Tirez la barre de niveau pour faire l'ajustement.



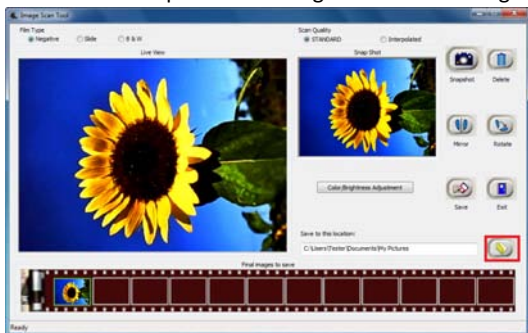
Pour supprimer une image, sélectionnez l'image miniature désirée puis cliquez sur l'icône "Supprimer".



Les images stockées dans la barre de vignettes doivent être sauvegardées sur le disque dur. L'emplacement par défaut dans le disque dur est :



Ou l'utilisateur peut enregistrer dans un emplacement du disque dur qu'il préfère en appuyant sur l'icône du répertoire. Une autre fenêtre pop-up apparaîtra pour sélectionner le répertoire d'enregistrement des images.



Appuyez sur l'icône "Enregistrer" pour enregistrer des images sur le disque dur. La barre de vignettes est effacé après l'enregistrement.



Une fois terminée la saisie, l'utilisateur peut appuyer sur le bouton "Exit" pour quitter cette outil d'analyse d'image. Ensuite, revoir les images capturées ou modification du processus supplémentaire avec le logiciel bundle pour PC.

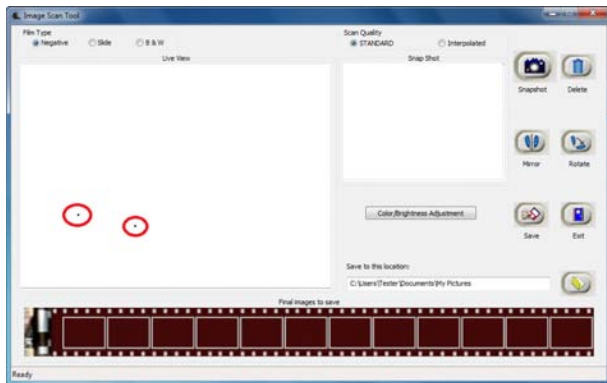


VII. Spécifications

Capteur d'image	Capteur 5 méga CMOS
Lens:	Precision MC Focus élément en verre fixe
Focus Range:	Mise au point fixe
Contrôle d'exposition:	Automatique, avec l'amélioration de contrôle manuel
Balance des couleurs:	Automatique, avec l'amélioration de contrôle manuel
Qualité du Scan:	Standard & interpolée (1800 & 3600 ppp)
Conversion de données :	10 par canal de couleur
Méthode de scan:	un seul passage
Source de lumière:	la lumière arrière (3 LEDs blanches)
Interface:	USB 2.0
Puissance:	un port USB
Dimensions :	82x86x152mm
Poid:	0.58kg
Systèmes d'exploitation :	Windows XP/Vista/Win 7 (32/64 bit)

Annexe : Nettoyage ITNS-400

Lors de l'affichage sans le support de films sur la fente du film s'il est trouvé n'importe quel point de poussière sur la fenêtre de visualisation en direct, l'utilisateur est capable de le nettoyer à l'aide du pinceau fourni propre pour essuyer la poussière.



NOTE

Nous recommandons fortement d'utiliser un endroit propre, sec, coton-tige non-alcoolisées pour nettoyer la surface du verre périodiquement pour produire une image claire pendant le fonctionnement. Innovative Technology Electronics Corp.

GUARANTIE

Innovative Technology Electronics Corp.

Garantie limitée : 90 jours pour la main-d'oeuvre, un an pour les pièces Innovative Technology Electronics Corp. (IT) garantit que ce produit est exempt de « défauts » dans les pièces dans des conditions normales d'utilisation pendant une période « d'un an » à partir de la date originale d'achat. La garantie n'est pas transférable. IT consent, durant la période initiale de « 90 jours », à réparer ou à remplacer le produit « sans frais » si celui-ci est jugé défectueux. IT consent de plus à acquitter les frais de réparation ou de remplacement des « pièces » endommagées pendant une période « d'un an » à partir de la date originale d'achat. La garantie ne couvre pas les dommages cosmétiques, les antennes, les cordons CA, les boîtiers, les bandeaux, les cacheoreilles, ou les dommages causés par les sautes de puissance, le raccordement incorrect à une source d'alimentation ou à des réglages inadéquats, l'usage impropre, la manipulation inappropriée, un accident, une catastrophe naturelle ou une tentative de réparation par un prestataire de service non agréé. Pour obtenir des prestations de service, l'acheteur DOIT soumettre un coupon original / une preuve d'achat.

S'il vous plaît contactez-nous à www.ithomeproducts.com de demander un numéro RMA (Return Material Authorization) le numéro à retourner les produits pour réparation ou remplacement. Les retours sans numéro de RMA sur le paquet seront refusés et renvoyés à l'expéditeur. Dès réception de produit retourné et de notre inspection complète (IT) peut délivrer un remplacement au client pour le même article ou de celui qui a une valeur équivalente et de caractéristiques. Pour retourner un produit, fournissez le nom complet, adresse de retour, le numéro de téléphone, produit acheté, le coupon d'achat et la raison du retour pour obtenir le numéro de RMA.

Tous les retours doivent être dans leur emballage original ou un autre emballage semblable pour éviter tout dommage.

Vous devez indiquer votre nom, votre adresse d'expédition et votre numéro de téléphone. Aucun retour ne sera renvoyé à une boîte postale ou une adresse APO.

S'il vous plaît inclure votre chèque ou mandat-poste au montant de

- \$ 5.00 USD pour les articles de 10,00 \$ à \$ 39.99 (Prix Payé Par Unité)
- \$ 10.00 USD pour les articles de 40,00 \$ à \$ 99.99 (Prix Payé Par Unité)
- \$ 16.00 USD pour les articles de 100,00 \$ et plus (Prix Payé Par Unité)
- Les frais de livraison sont non remboursables d'être payable à Innovative Technology Electronics Corp. pour acquitter les frais de manutention et de retour. (IT) ne sera pas responsable pour des retards ou demandes non traitées résultant de la défaillance d'un acheteur de fournir tout ou partie des informations nécessaires.

Envoyez toutes les demandes ou des demandes de RMA via notre site

[www.ithomeproducts.com / support.](http://www.ithomeproducts.com/support)
Innovative Technology Electronics Corp.
1 Channel Drive
Port Washington, NY 11050
Toll free: 1-877-483-2497

Website for support: www.ithomeproducts.com/support

Il n'existe aucune garantie explicite autre que celles énumérées ci-dessus
LA RÉPARATION OU LE REMPLACEMENT EN VERTU DE CETTE GARANTIE
LIMITÉE EXPLICITE CONSTITUE LE RECOURS EXCLUSIF DU CONSOMMATEUR
(IT) NE SERA PAS RESPONSABLE POUR TOUT DOMMAGES OU DOMMAGES
CONSÉCUTIFS À LA VIOLATION DE TOUTE GARANTIE EXPRESSE OU IMPLICITE SUR
CE PRODUIT, SAUF DANS LA MESURE INTERDITE PAR LA LOI APPLICABLE. TOUTE
GARANTIE IMPLICITE DE QUALITÉ MARCHANDE OU D'ADÉQUATION À UN USAGE
PARTICULIER DE CE PRODUIT EST LIMITÉE EN DURÉE À LA PÉRIODE DE CETTE
GARANTIE.

Certains états ne permettent pas l'exclusion ou la limitation des dommages fortuits ou consécutifs, ou les limitations sur la durée d'une garantie implicite, les exclusions ou limitations ne s'appliquent pas à vous. Cette garantie vous donne des droits légaux spécifiques et vous pouvez également avoir d'autres droits, qui varient d'un État à l'autre.

