

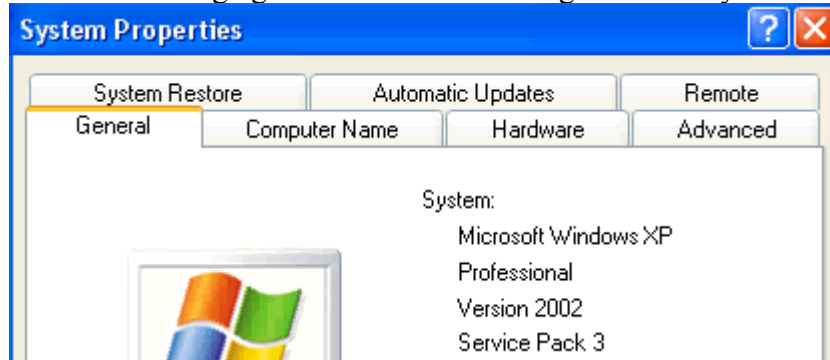
ITNS- 300

Question 1. Comment faire pour vérifier votre version de Windows OS (32 bit ou 64 bit)?

Solution

A. Window XP

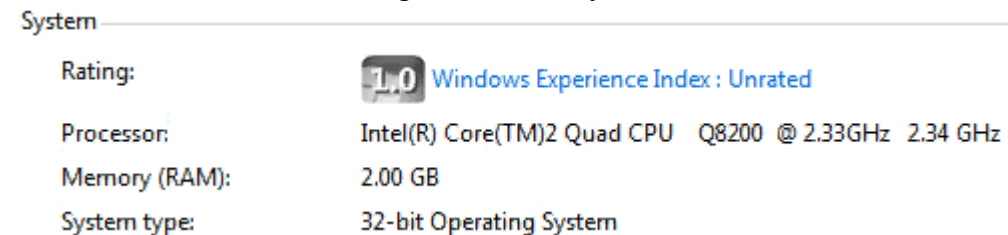
Démarrer -> Réglages -> Panneau de configuration-> Système



(Windows XP 32-bit)

B. Window Vista

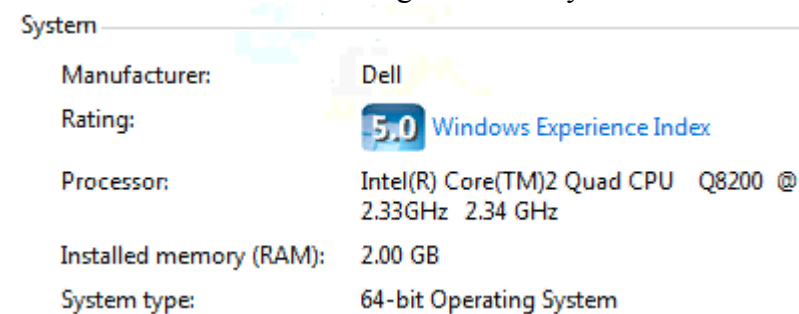
Démarrer -> Panneau de configuration -> Système



(Windows Vista 32-bit)

C. Window 7

Démarrer -> Panneau de configuration -> Système et Sécurité-> Système



(Windows 7 64-bit)

Question 2.

Comment faire installer le pilote pour ITNS-300?

Solution

A. Windows XP / Windows Vista

S'il vous plaît vérifier le manuel d'utilisateur de ITNS-300 dans le paquet standard.

B. Windows 7

01. Vérifiez votre version de Windows OS.

02. Mettez le Film Scan Pilote CD-ROM dans le lecteur CD de votre ordinateur.

03. Ouvrez le X(CD-ROM):\Driver\folder.

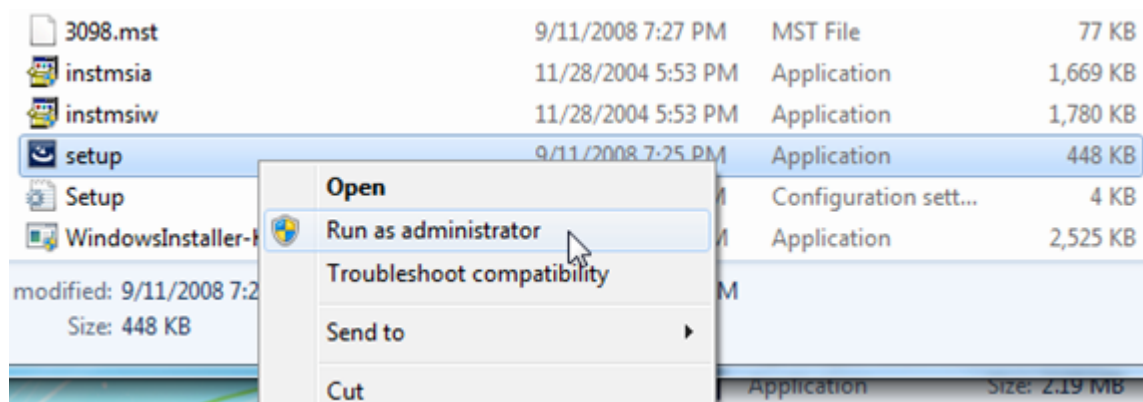
04.

Si votre système est 64-bit, veuillez cliquer sur 35mm Film Scanner x64.

Si votre système est 32-bit, veuillez cliquer sur 35mm Film Scanner x86.

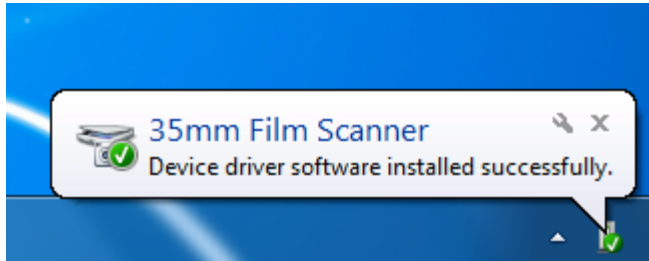


05. Cliquez le bouton droit sur la souris dans setup.exe, et cliquez "Run as administrator" pour installer le pilote.

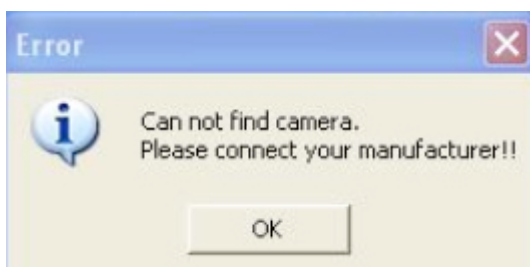
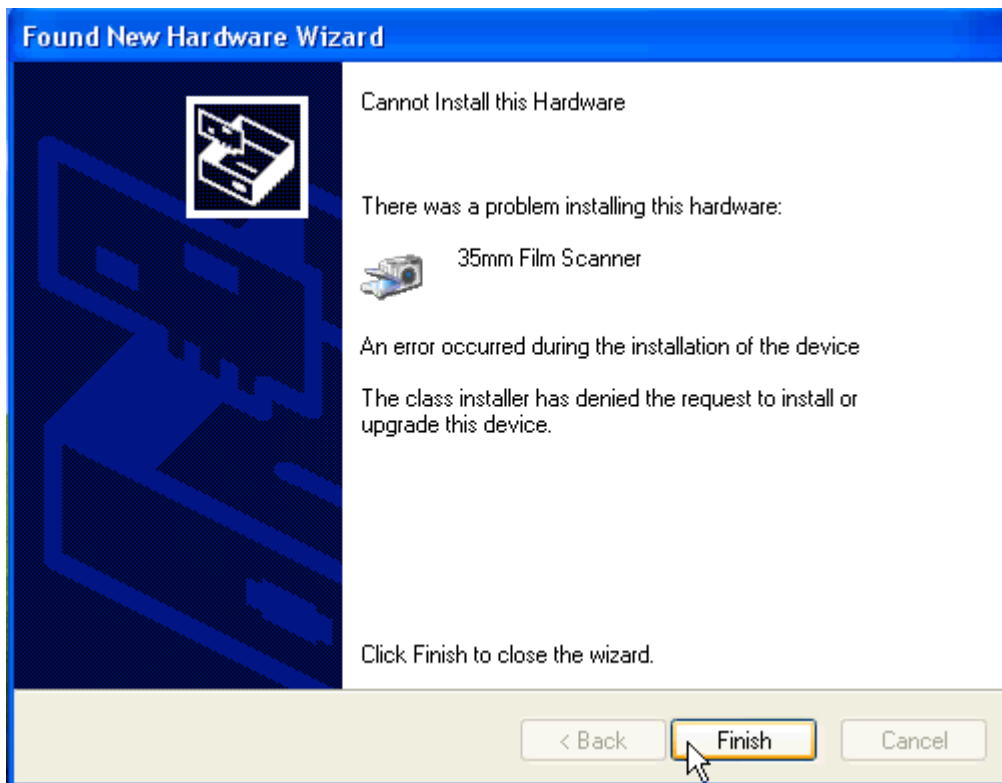


06. Le wizard installshield affiche le message de "InstallShield Wizard Completed" une fois le pilote est installé avec succès.

07. Connectez ITNS-300 à votre PC, le PC terminera l'installation de pilote et confirme que le pilote est installé avec succès.



Question3. Message erreur “Cannot Install This Hardware” ou “Cannot find Camera. Please connect your manufacturer” ou “ Acquire Source Failed... Restart DSM”





Solution

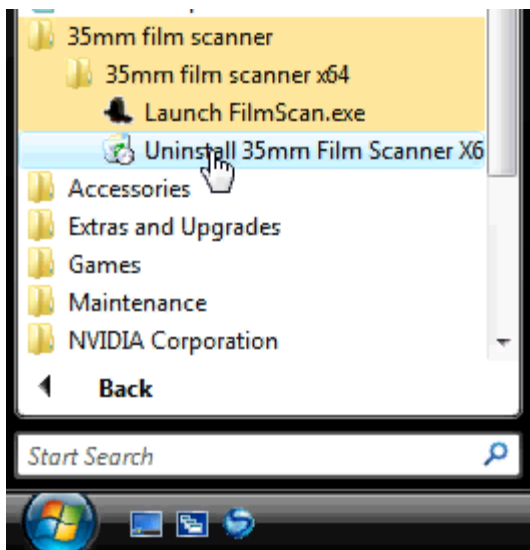
01. Vérifiez le câble USB si c'est bien connecté au PC et l'appareil.

02. Vérifiez l'installation de Windows OS en 32bit ou 64bit dans votre PC, au cas où vous installez la version de pilote incorrecte.

03. Désinstallez le pilote existant de votre système.

a. Utilisant uninstall program de ITNS-300.

Démarrer-> Tous les programmes(Vista/Win7) ou Fichiers Programme(XP)-> 35mm film Scanner-> 35mm film scanner(x64) -> uninstall 35mm Film Scanner(x64).



b. Ou utilisant les outils en Gestionnaire de périphériques

1. Ouvrez Gestionnaire de périphériques.

Windows XP

Démarrer -> Réglages -> Panneau de configuration-> Système-> Matériel-> Gestionnaire de périphériques.

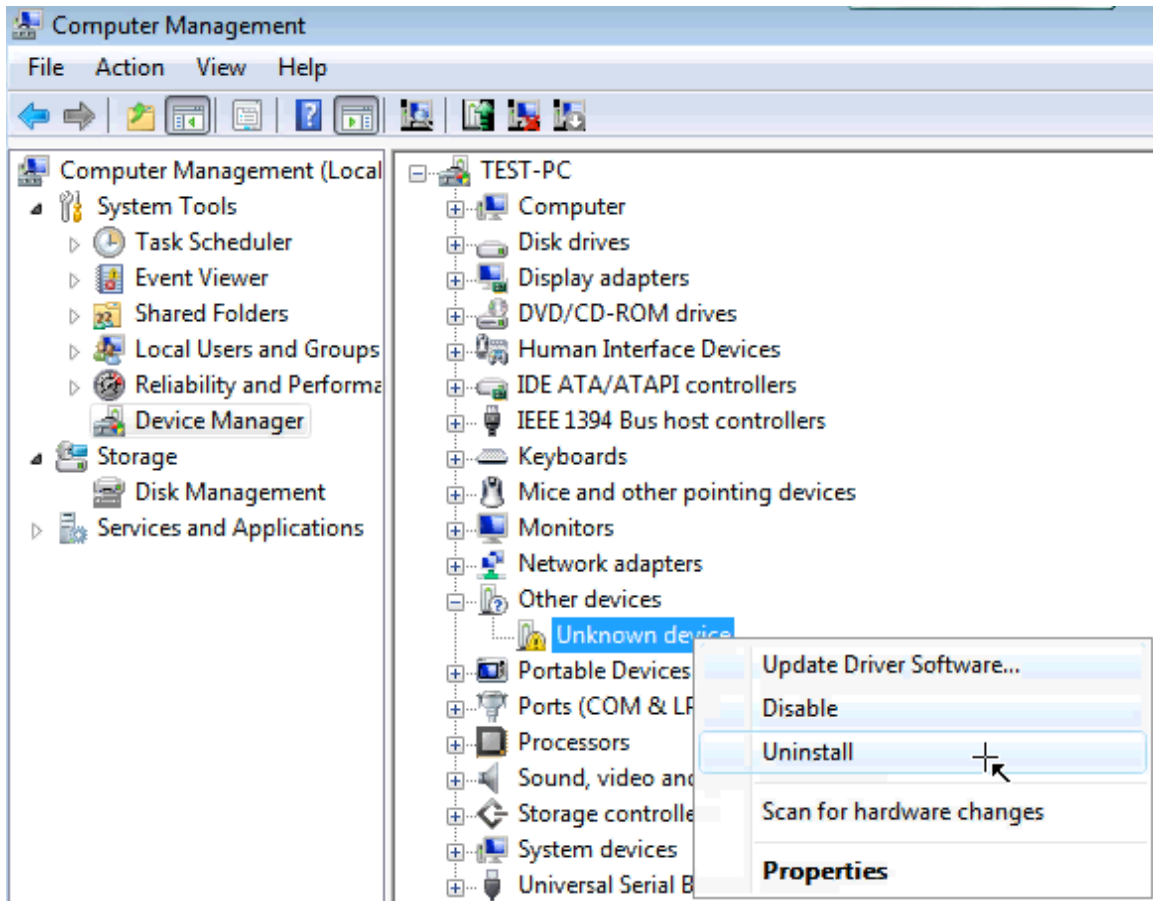
Windows Vista

Démarrer -> Panneau de configuration-> Système-> Gestionnaire de périphériques.

Windows 7

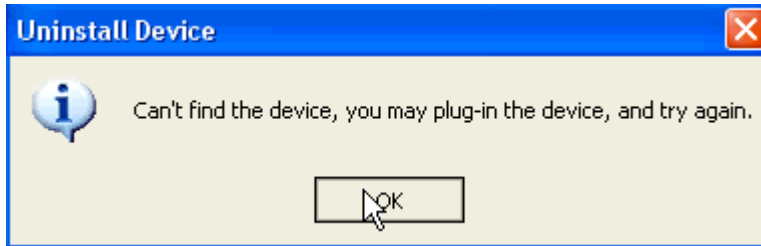
Démarrer -> Panneau de configuration-> Système et Sécurité-> Système-> Gestionnaire de périphériques.

(2) Cliquez le bouton droit sur la souris à “ Unknown Device” et Supprimez le Pilote.



03. Reinstallez le pilote avec la version correcte.

Question 4. Si vous ne pouvez pas désinstaller le pilote ou s'il y a un affichage de message erreur "cannot find the device, vous pouvez brancher l'appareil et essayez de nouveau" ou "Echec de suppression du périphérique. L'appareil manque de redémarrer le système.

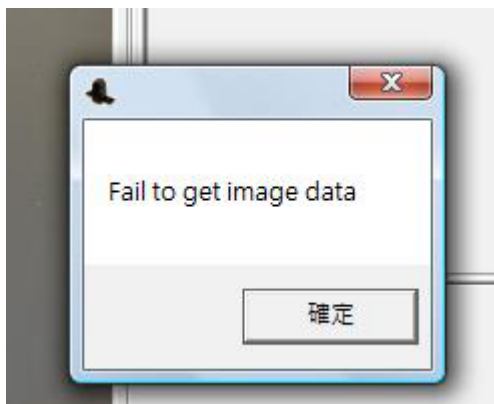


Solution

Veillez vérifier a solution de question 3 et redémarrez votre ordinateur, si cela ne marche pas toujours, veuillez nous contacter à tech-support@eu3c.com

Question 5.

Affichage d'un message erreur "Fail to get image data" quand on fait marcher l'appareil.

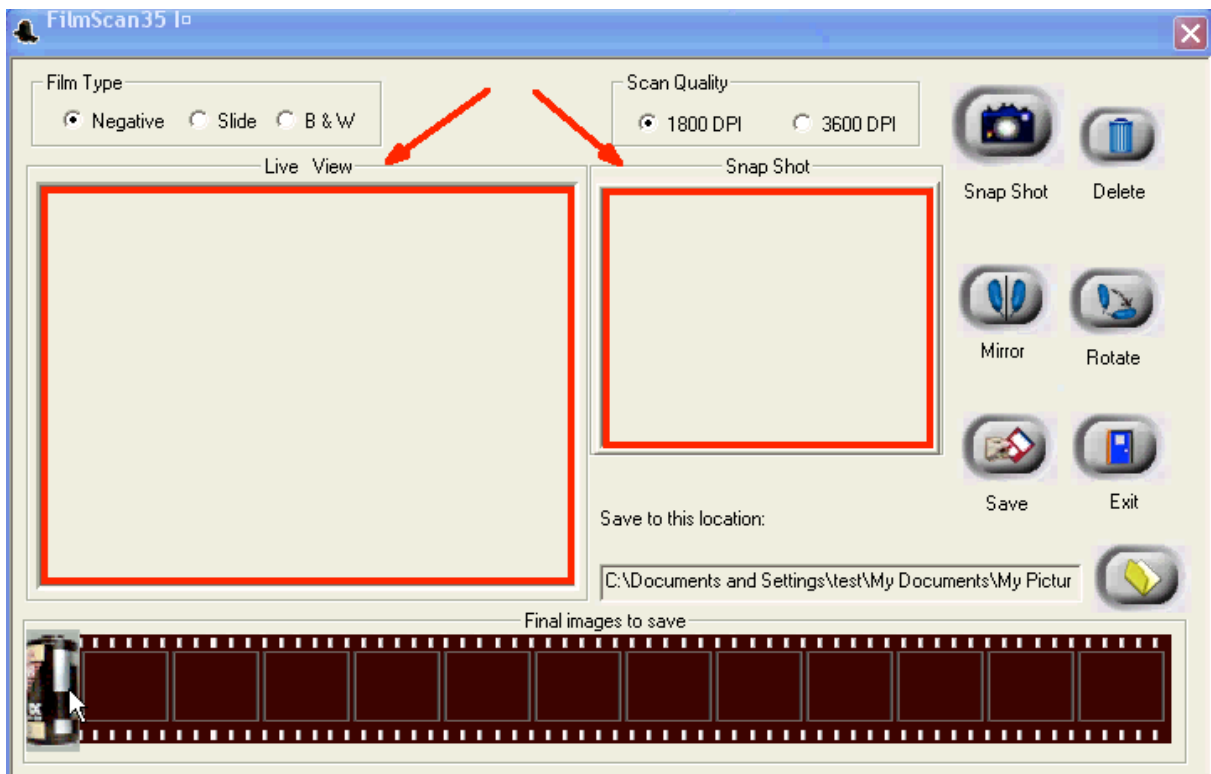
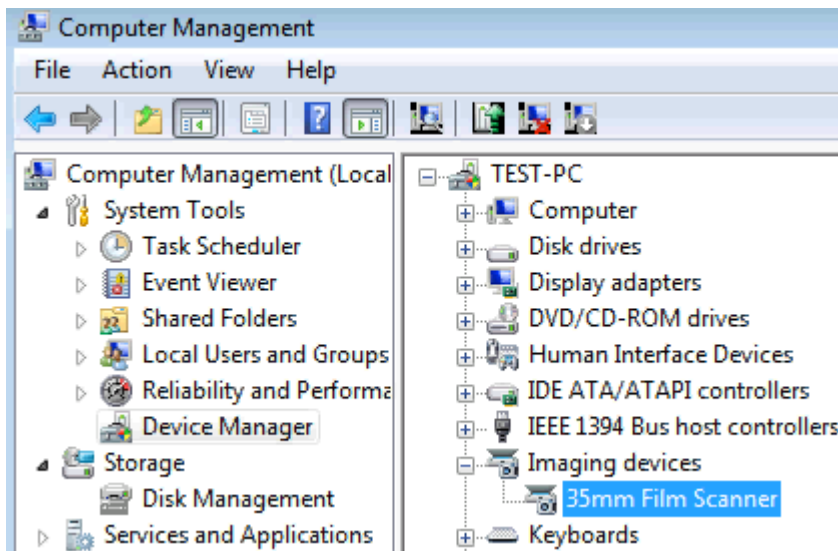


Solution

Fermez l'application et relancez l'application ITNS 300 de nouveau.

Question 6.

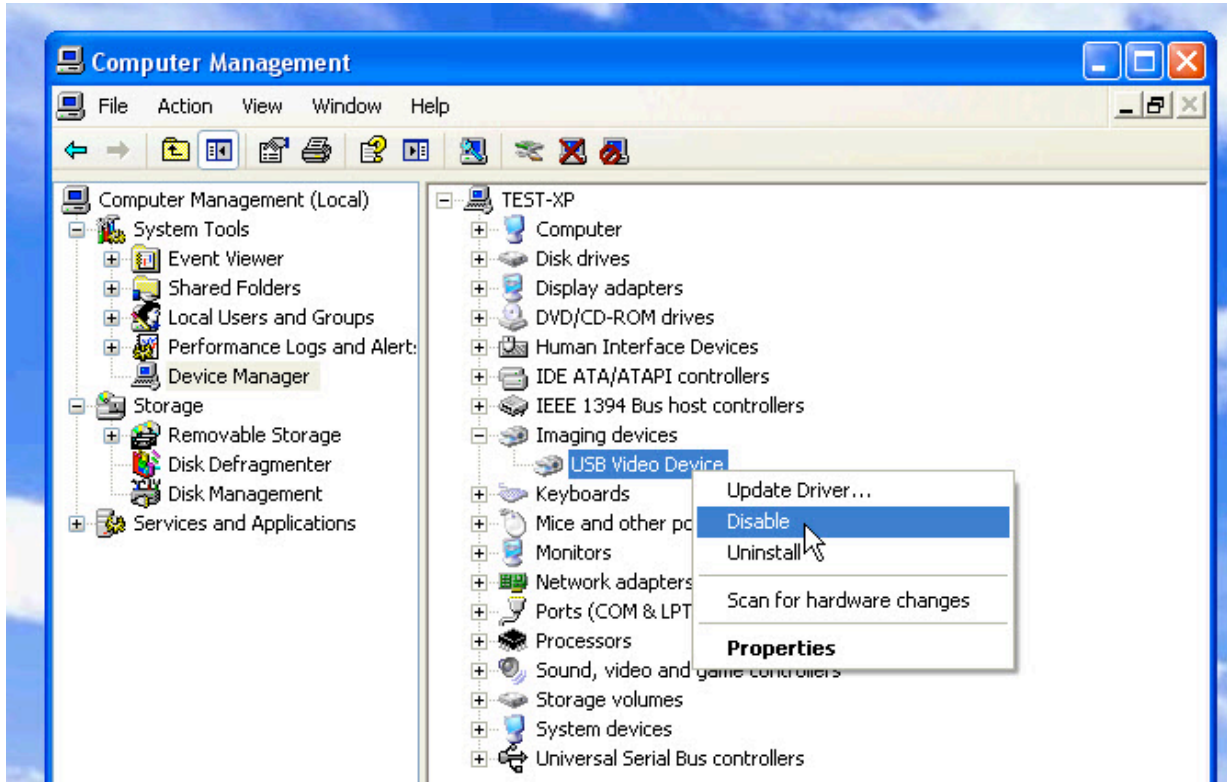
Vous ne pouvez pas voir l'image prévue de l'application ITNS-300 lorsque vous avez réinstallé le pilote et l'état du périphérique est terminée.



Raisons : Conflits de périphériques (comme Camera USB ou périphérique)

Solution

01. Désactivez toutes les périphériques imageries à l'aide du programme fourni dans le paquet standard ou le désactiver par l'option prévue à l'appareil d'imagerie ou appuyez le bouton droit de la souris.



Question 7. Message erreur “General failure in transfer bad info header info. Bad value error”



Raison : Périphériques branchée à la porte USB 1.1.

ITNS-300 est compatible seulement avec USB 2.0. Veuillez verifier si votre PC est compatible avec USB 2.0.

01. Ouvrez Gestionnaire de périphériques.

Windows XP

Démarrer -> Réglages -> Panneau de configuration-> Système-> Matériel-> Gestionnaire de périphériques.

Windows Vista

Démarrer -> Panneau de configuration-> Système-> Gestionnaire de périphériques.

Windows 7

Démarrer -> Panneau de configuration-> Système et Sécurité-> Système-> Gestionnaire de périphériques.

02. Votre ordinateur doit avoir un contrôleur USB 2.0 dans Universal Serial Bus controllers. La figure ci-dessous montre la différence entre USB1.1 et 2.0. Il doit être un USB2 "pour le contrôleur USB 2.0.

